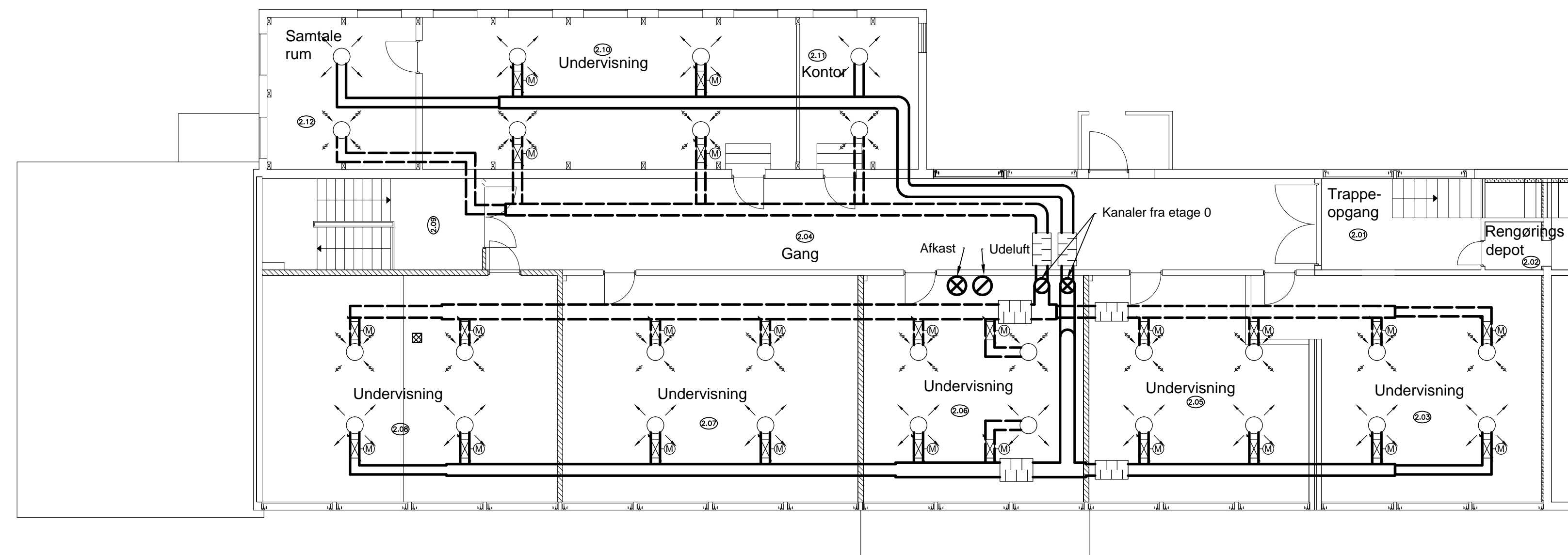


Kælder



Note:

- Nye ventilationskanaler, Indblæsning
- Nye ventilationskanaler, Udsugning
- Nye udsugningsarmatur
- Nye indblæsningsarmatur
- VAV spjæld
- Renselem

Hovedkanalen føres under loft
 Fordelingskanaler tilpasses nye udsugningsarmaturer.

Følgende tegning er princip for installationer på etagen, hvorved den egentlige placering af rør og udsugningsarmaturer kan variere fra det tegnede.

Rev.:	Korrektion:	Udf.af:	Dato:
d			
c			
b			
a			

Avannaata Kommunia		Sags nr.: 1808
Renovering af tag på Prinsesse Margrethe Skolen i Upernavik		Tegning nr.: V04.01
Hovedprojekt Plan ventilation Vestfløjen		Dato: 19.07.2018
Masanti A/S GER: 11922317 Tlf. +299 81 31 32 - Fax +299 81 37 97 Email: masanti@masanti.gl - www.masanti.gl Maniisooq - Nuuk - Sisimiut - Ilulissat - Qaqortoq - Ringe		Mål: 1:100
Filnavn: 1808_VVS tegninger_recover.dwg		Proj: JKR
		Kontrol: MIK